



ATR-EXPORT



JAC SEHOL X6

Parámetros generales

Fabricante:	JAC SEHOL	JAC SEHOL	JAC SEHOL	JAC SEHOL
Modelo:	X6	X6	X6	X6
Versión:	Pioneer Edition Manual	Pioneer Edition Atuomatic	Junior Edition	Sports Edition
motor:	(1,5 L turboalimentado)	(1,5 L turboalimentado)	(1,5 L turboalimentado)	(1,5 L turboalimentado)
Tipo de energía:	motor de gasolina	motor de gasolina	motor de gasolina	motor de gasolina
Caja de cambios:	MT de 5 velocidades	Doble embrague de 6 velocidades	Doble embrague de 6 velocidades	Doble embrague de 6 velocidades
Largo×ancho×alto (mm):	4505×1850×1698	4505×1850×1698	4505×1850×1698	4505×1850×1698
Estructura del cuerpo:	SUV de 5 puertas y 5 plazas	SUV de 5 puertas y 5 plazas	SUV de 5 puertas y 5 plazas	SUV de 5 puertas y 5 plazas
Velocidad máxima (km/h):	170	170	170	170
Consumo de combustible WLTC (L/100km):	13,15	12,65	12,65	12,65
Autonomía km:	725	695	695	695

Parámetros del cuerpo

Longitud del vehículo (mm):	4505	4505	4505	4505
Ancho del vehículo (mm):	1850	1850	1850	1850
Altura del vehículo (mm):	1698	1698	1698	1698
Distancia entre ejes (mm):	2660	2660	2660	2660
Peso en vacío (kg):	1440	1470	1470	1470
Distancia mínima al suelo (mm):	170	170	170	170
Distancia entre ejes delantera (mm):	1586	1586	1586	1586
Distancia entre ejes trasera (mm):	1585	1585	1585	1585
Ángulo de aproximación (°):	18	18	18	18
Ángulo de salida (°):	19	19	19	19
Estructura del cuerpo:	SUV	SUV	SUV	SUV
Número de puertas:	5	5	5	5
Número de asientos:	5	5	5	5
Volumen del depósito de combustible (L):	55	55	55	55
Volumen mínimo del maletero (L):	485	485	485	485
Volumen máximo del maletero (L):	1816	1816	1816	1816

motor

Modelo de motor:	HFC4GB2.4E	HFC4GB2.4E	HFC4GB2.4E	HFC4GB2.4E
Desplazamiento (L):	1.5	1.5	1.5	1.5
Desplazamiento (mL):	1499	1499	1499	1499
Forma de entrada de aire:	turbocompresor	turbocompresor	turbocompresor	turbocompresor
Disposición del cilindro:	Recto (tipo L)	Recto (tipo L)	Recto (tipo L)	Recto (tipo L)
Número de cilindros:	4	4	4	4
Número de válvulas por cilindro (número):	4	4	4	4
Mecanismo de distribución de gas:	DOHC	DOHC	DOHC	DOHC
Material de la culata:	aleación de aluminio	aleación de aluminio	aleación de aluminio	aleación de aluminio
Material del cilindro:	aleación de aluminio	aleación de aluminio	aleación de aluminio	aleación de aluminio
Potencia máxima (Ps):	150	150	150	150
Potencia máxima (kW/rpm):	110/5500	110/5500	110/5500	110/5500
Par máximo (Nm/rpm):	230/2000-4000	230/2000-4000	230/2000-4000	230/2000-4000
combustible:	gasolina	gasolina	gasolina	gasolina
Etiqueta de combustible:	No 92	No 92	No 92	No 92
Método de suministro de petróleo:	EFI multipunto	EFI multipunto	EFI multipunto	EFI multipunto
Normas medioambientales:	País VI	País VI	País VI	País VI
Arranque/parada automática del motor:	-	-	●	●

caja de cambios

Número de marchas:	5	6	6	6
Nombre de la caja de cambios:	Manual	Automático doble embrague	Automático doble embrague	Automático doble embrague

dirección del chasis

Modo de conducción:	Tracción delantera	Tracción delantera	Tracción delantera	Tracción delantera
Estructura del cuerpo:	Portante	Portante	Portante	Portante
Tipo de asistencia:	asistencia eléctrica	asistencia eléctrica	asistencia eléctrica	asistencia eléctrica
Tipo de suspensión delantera:	independiente MacPherson	independiente MacPherson	independiente MacPherson	independiente MacPherson
Tipo de suspensión trasera:	Independiente multibrazo	Independiente multibrazo	Independiente multibrazo	Independiente multibrazo

freno de rueda

Tipo de freno delantero:	disco ventilado	disco ventilado	disco ventilado	disco ventilado
Tipo de freno trasero:	tipo de disco	tipo de disco	tipo de disco	tipo de disco
Tipo de freno de estacionamiento:	Aparcamiento electrónico	Aparcamiento electrónico	Aparcamiento electrónico	Aparcamiento electrónico
Especificaciones de los neumáticos delanteros:	225/60 R17	225/60 R17	225/60 R17	225/60 R17
Especificaciones del neumático trasero:	225/60 R17	225/60 R17	225/60 R17	225/60 R17
Neumático de repuesto:	No de tamaño completo	No de tamaño completo	No de tamaño completo	No de tamaño completo

Configuración de seguridad

Airbags del asiento principal/del pasajero:	Principal● / Sub●	Principal● / Sub●	Principal● / Sub●	Principal● / Sub●
Interfaz de asiento para niños:	●	●	●	●
Dispositivo de control de la presión de los neumáticos:	●	●	●	●
Consejos para no usar el cinturón de seguridad:	●	●	●	●
Bloqueo antirrobo del motor:	●	●	●	●
Cierre centralizado en el coche:	●	●	●	●
Llave remota:	●	●	●	●
Consejos para conducir cansado:	●	●	●	●

Configuración de controles

Frenado antibloqueo ABS:	●	●	●	●
Distribución de la fuerza de frenado (EBD/CBC, etc.):	●	●	●	●
Asistencia de frenado (EBA/BAS/BA, etc.):	●	●	●	●
Control de tracción (ASR/TCS, etc.):	●	●	●	●
Control de estabilidad de la carrocería (ESP/ESC, etc.):	●	●	●	●
Asistencia en colinas:	●	●	●	●
Aparcamiento automático:	●	●	●	●

Configuración externa

Techo corredizo eléctrico:	○	○	○	●
Llantas de aleación de aluminio:	●	●	●	●
Portaequipajes:	●	●	●	●
Inicio remoto:	-	-	-	●

Configuración interna

Volante de cuero:	-	-	-	-
Ajuste del volante:	Arriba y abajo● / lejos y cerca -	Arriba y abajo● / lejos y cerca -	Arriba y abajo● / lejos y cerca -	Arriba y abajo● / lejos y cerca -
Volante multifuncional:	●	●	●	●
Radares de aparcamiento:	Delantero/trasero●	Delantero/trasero●	Delantero/trasero●	Delantero/trasero●
Vídeo de marcha atrás:	●	●	●	-
Cámara panorámica:	-	-	-	●

Control de crucero:	•	•	•	•
Entrada sin llave:	•	•	•	•
Arranque sin llave:	•	•	•	•
Pantalla del ordenador de viaje:	•	•	•	•
Tamaño del instrumento LCD:	-	-	3,5 pulgadas	7 pulgadas
Grabadora de conducción incorporada:	-	-	-	•
Configuración del asiento				
Material del asiento:	cuero	cuero	cuero	cuero
Asientos de estilo deportivo:	•	•	•	•
Ajuste de altura del asiento:	•	•	•	•
Cómo abatir los asientos traseros:	proporciones invertidas	proporciones invertidas	proporciones invertidas	proporciones invertidas
Reposabrazos central:	Antes • / Después -	Antes • / Después -	Antes • / Después -	Antes • / Después -
Portavasos traseros:	-	-	-	-
Configuración multimedia				
Sistema de navegación para automóvil:	-	-	-	•
Bluetooth/teléfono del coche:	•	•	•	•
Pantalla a color de control central:	•	•	•	•
Tamaño de la pantalla de control central:	12,8 pulgadas	12,8 pulgadas	12,8 pulgadas	12,8 pulgadas
Sistema de control por voz:	-	-	-	•
Llamada de asistencia en carretera:	-	-	-	•
Interconexión/mapeo de telefonía móvil:	•	•	•	•
Interfaz de fuente de audio externa (AUX/USB, etc.):	•	•	•	•
Número de parlantes:	8 parlantes	8 parlantes	8 parlantes	8 parlantes
Configuración de iluminación				
Luz baja:	halógeno(LED opcional)	halógeno(LED opcional)	halógeno(LED opcional)	halógeno(LED opcional)
Luz alta:	halógeno(LED opcional)	halógeno(LED opcional)	halógeno(LED opcional)	halógeno(LED opcional)
Luces de circulación diurna:	•	•	•	•
Altura del faro ajustable:	•	•	•	•
Faros automáticos:	•	•	•	•
vidrio/espejo retrovisor				
Ventanas eléctricas:	Frontal•/Atrás•	Frontal•/Atrás•	Frontal•/Atrás•	Frontal•/Atrás•
Subir y bajar ventanas con un solo clic:	Principal-Primera fila-Vehículo completo•	-	-	Principal-Primera fila-Vehículo completo•
Función antipellizco de ventana:	•	-	-	•
Espejo retrovisor eléctrico:	•	•	•	•
Espejo retrovisor calefactado:	•	•	•	•
Espejo de tocador con visera:	•	•	•	•
Limpiaparabrisas trasero:	•	•	•	•
Aire acondicionado/refrigerador				
Método de control del aire acondicionado:	Manual•	Manual•	Manual•	Manual•

- Envío incluido hasta puerto cubano
- Disponibilidad de recambios garantizados.
- Tiempo de entrega: 90 días
- Se aceptan pagos desde el extranjero.

Contacto

E-mail: info@atlexport.com

Whatsapp: +34 656 657378

www.atlexport.com



LAS FOTOS MOSTRADAS CORRESPONDEN A LA VERSIÓN: PIONEER EDITION AUTOMATIC









汽车之家
看车·买车·用车

江铃集团

2.0T X6

SEHOL

保护环境





之家
·用车



智皓 X6



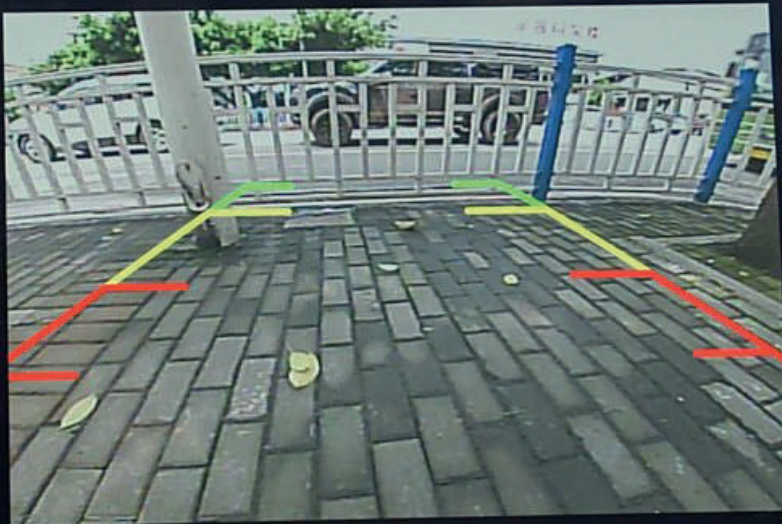












请注意车辆周边、
注意车辆安全!











