



ATR-EXPORT



长安



总质量:4370

汽车之家  
看车 买车 用车 换车

总质量:2190kg

CHANGAN V3

### Parámetros generales

Fabricante:	Changan	Changan	Changan	Changan
Modelo:	V3	V3	V3	V3
Versión:	Básica	Estandar	Cómoda	Lujo
Motor:	(1,5 L de aspiración natural)	(1,5 L de aspiración natural)	(1,5 L de aspiración natural)	(1,5 L de aspiración natural)
Tipo de energía:	motor de gasolina	motor de gasolina	motor de gasolina	motor de gasolina
Caja de cambios:	MT de 5 velocidades	MT de 5 velocidades	MT de 5 velocidades	MT de 5 velocidades
Largo×ancho×alto (mm):	4200×1680×1965	4200×1680×1965	4200×1680×1965	4200×1680×1965
Estructura del cuerpo:	camioneta 5 puertas 2 plazas	camioneta 5 puertas 2 plazas	camioneta 5 puertas 2 plazas	camioneta 5 puertas 2 plazas
Velocidad máxima (km/h):	120	120	110	110

### Parámetros del cuerpo

Longitud del vehículo (mm):	4200	4200	4200	4200
Ancho del vehículo (mm):	1680	1680	1680	1680
Altura del vehículo (mm):	1965	1965	1965	1965
Distancia entre ejes (mm):	2700	2700	2700	2700
Peso en vacío (kg):	1230	1230	1230	1230
Distancia mínima al suelo (mm):	137	137	137	137
Distancia entre ejes delantera (mm):	1440	1440	1440	1440
Distancia entre ejes trasera (mm):	1455	1455	1455	1455
Estructura del cuerpo:	camión	camión	camión	camión
Número de puertas:	5	5	5	5
Número de asientos:	2	2	2	2
Volumen del depósito de combustible (L):	43	43	43	43

### motor

Modelo de motor:	JL473QH	JL473QH	JL473QH	JL473QH
Desplazamiento (L):	1.5	1.5	1.5	1.5
Desplazamiento (mL):	1480	1480	1480	1480
Forma de entrada de aire:	aspiración natural	aspiración natural	aspiración natural	aspiración natural
Disposición del cilindro:	Recto (tipo L)	Recto (tipo L)	Recto (tipo L)	Recto (tipo L)
Número de cilindros:	4	4	4	4
Número de válvulas por cilindro (número):	4	4	4	4
Relación de compresión:	10.5	10.5	10.5	10.5
Mecanismo de distribución de gas:	DOHC	DOHC	DOHC	DOHC
Diámetro del agujero (mm):	73	73	73	73
Carrera (mm):	88,4	88,4	88,4	88,4
Material de la culata:	aleación de aluminio	aleación de aluminio	aleación de aluminio	aleación de aluminio
Material del cilindro:	aleación de aluminio	aleación de aluminio	aleación de aluminio	aleación de aluminio
Potencia máxima (Ps):	107	107	107	107
Potencia máxima (kW/rpm):	78,5/6000	78,5/6000	79/6000	79/6000
Par máximo (Nm/rpm):	141/4000-5000	141/4000-5000	140/4000-5000	140/4000-5000
combustible:	gasolina	gasolina	gasolina	gasolina
Etiqueta de combustible:	No 92	No 92	No 92	No 92
Método de suministro de petróleo:	EFI multipunto	EFI multipunto	EFI multipunto	EFI multipunto
Normas medioambientales:	País VI	País VI	País VI	País VI

### caja de cambios

Número de marchas:	5	5	5	5
--------------------	---	---	---	---

Nombre de la caja de cambios:	Manual	Manual	Manual	Manual
<b>dirección del chasis</b>				
Modo de conducción:	tracción trasera montada en el medio	tracción trasera montada en el medio	tracción trasera montada en el medio	tracción trasera montada en el medio
Estructura del cuerpo:	Portante	Portante	Portante	Portante
Tipo de asistencia:	indefenso	asistencia eléctrica	asistencia eléctrica	asistencia eléctrica
Tipo de suspensión delantera:	suspensión independiente	suspensión independiente	suspensión independiente	suspensión independiente
Tipo de suspensión trasera:	No independiente de ballestas	No independiente de ballestas	No independiente de ballestas	No independiente de ballestas
<b>freno de rueda</b>				
Tipo de freno delantero:	tipo de disco	tipo de disco	tipo de disco	tipo de disco
Tipo de freno trasero:	tipo de tambor	tipo de tambor	tipo de tambor	tipo de tambor
Tipo de freno de estacionamiento:	freno de mano	freno de mano	freno de mano	freno de mano
Especificaciones de los neumáticos delanteros:	175/70 R14	175/70 R14	175/70 R14	175/70 R14
Especificaciones del neumático trasero:	175/70 R14	175/70 R14	175/70 R14	175/70 R14
Neumático de repuesto:	tener	tener	tener	tener
<b>Configuración de seguridad</b>				
Consejos para no usar el cinturón de seguridad:	•	•	•	•
Cierre centralizado en el coche:	-	-	•	•
Llave remota:	-	-	•	•
<b>Configuración de controles</b>				
Frenado antibloqueo ABS:	•	•	•	•
Distribución de la fuerza de frenado (EBD/CBC, etc.):	•	•	•	•
<b>Configuración del asiento</b>				
Material del asiento:	tela	tela	tela	tela
<b>Configuración multimedia</b>				
Sistema de navegación para automóvil:	-	-	-	•
Pantalla a color de control central:	-	-	-	•
Número de hablantes:	-	1 altavoz	2 parlantes	4 altavoces
<b>Configuración de iluminación</b>				
Luz baja:	halógeno	halógeno	halógeno	halógeno
Luz alta:	halógeno	halógeno	halógeno	halógeno
Luces antiniebla delanteras:	-	-	•	•
Altura del faro ajustable:	•	•	•	•
<b>vidrio/espejo retrovisor</b>				
Ventanas eléctricas:	-	-	Antes • / Después -	Antes • / Después -
<b>Aire acondicionado/refrigerador</b>				
Método de control del aire acondicionado:	manuales ○	manuales ○	manuales ○	manuales ○

- Envío incluido hasta puerto cubano
- Disponibilidad de recambios garantizados.
- Tiempo de entrega: 90 días
- Se aceptan pagos desde el extranjero.

**Contacto**

E-mail: [info@atlexport.com](mailto:info@atlexport.com)

Whatsapp: +34 656 657378

[www.atlexport.com](http://www.atlexport.com)



LAS FOTOS MOSTRADAS CORRESPONDEN A LA VERSIÓN: COMODA





长安跨越

东安动力 全铝发动机

商用车

值

军工品质

总质量:2190kg

量:4370kg

长安跨越



汽车之家

看车·买车·用车·选车

长安汽车

跨越星V3

总质量 2100kg





长安动力 全铝发动

享誉

长安跨

汽车之家  
看车·买车·用车·换车

长安汽车

跨越星V3





汽车之家

看车·买车·用车·换车





汽车之家

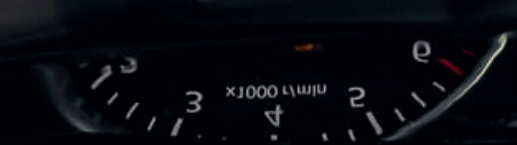
看车·买车·用车·换车

长安汽车

跨越星V3















190kg

智領橋仁新時代

北京中興華信汽車有限公司

北京中興華信汽車有限公司



