



ATR-EXPORT



JAC FLOWER FAIRY

Parámetros Básicos

Fabricante:	JAC	JAC
Modelo	Flower Fairy	Flower Fairy
Versión	Lite 301km	Air 301km
Motor	36kW	36kW
Motor	(motor eléctrico)	(motor eléctrico)
Tipo de energía:	electrico puro	electrico puro
Potencia máxima integrada (kW):	36	36
Par máximo integral (Nm):	110	110
caja de cambios:	relación de transmisión fija	relación de transmisión fija
Largo × ancho × alto (mm):	3650×1670×1540	3650×1670×1540
Estructura del cuerpo:	Hatchback 5 puertas 5 plazas	Hatchback 5 puertas 5 plazas
Velocidad máxima (km/h):	102	102
Tiempo (s) de aceleración oficial de 0-50 km/h:	6.5	6.5

Parámetros del cuerpo

Longitud del vehículo (mm):	3650	3650
Ancho del vehículo (mm):	1670	1670
Altura del vehículo (mm):	1540	1540
Distancia entre ejes (mm):	2390	2390
Peso en vacío (kg):	1100	1100
Distancia mínima al suelo (mm):	125	125
Vía delantera (mm):	1415	1415
Vía trasera (mm):	1415	1415
Estructura del cuerpo:	Hatchback	Hatchback
Número de puertas:	5	5
Numero de asientos:	5	5

motor eléctrico

Tipo de motor:	Imán permanente/síncrono	Imán permanente/síncrono
Potencia máxima del motor (kW):	36	36
Par motor máximo (Nm):	110	110
Potencia máxima del motor delantero (kW):	36	36
Par máximo motor delantero (Nm):	110	110

Batería

Autonomía de crucero eléctrica pura CLTC (km):	301	301
Energía de la batería (kWh):	30,2kWh	30,2kWh
Consumo de energía por 100 kilómetros (kWh/100km):	11.1	11.1
Tipo de Batería:	Batería de fosfato de hierro y litio	Batería de fosfato de hierro y litio

Cargar

Tiempo normal de carga completa:	10.5h	10.5h
Tiempo de carga rápida al 80 % de potencia:	0.7h	0.7h

caja de cambios

Número de engranajes:	1	1
Tipo de caja de cambios:	relación de transmisión fija	relación de transmisión fija
Nombre de la caja de cambios:	Caja de cambios de una sola velocidad	Caja de cambios de una sola velocidad

dirección del chasis

Modo conductor:	tracción delantera	tracción delantera
Estructura del cuerpo:	cargar los portes	cargar los portes
Tipo de asistencia:	asistencia eléctrica	asistencia eléctrica
Tipo de suspensión delantera:	Suspensión independiente McPherson	Suspensión independiente McPherson
Tipo de suspensión trasera:	Suspensión no independiente de barra de torsión	Suspensión no independiente de barra de torsión

freno de rueda

Tipo de freno delantero:	Disco ventilado	Disco ventilado
Tipo de freno trasero:	Disco	Disco
Tipo de freno de mano:	estacionamiento electrónico	estacionamiento electrónico
Especificaciones del neumático delantero:	165/65 R14	165/65 R14
Especificaciones de los neumáticos traseros:	165/65 R14	165/65 R14
Rueda de repuesto:	ninguno	ninguno

configuración de seguridad

Airbag para asiento principal/pasajero:	principal / secundario	principal / secundario
Interfaz de asiento para niños:	●	●

Dispositivo de control de la presión de los neumáticos:	●	●
Consejos para no abrocharse el cinturón de seguridad:	●	●
Cierre centralizado en el coche:	●	●
Llave remota:	●	●
configuración de control		
Freno antibloqueo ABS:	●	●
Distribución de la fuerza de frenado (EBD/CBC, etc.):	●	●
Asistencia cuesta arriba:	●	●
Aparcamiento automático:	●	●
configuración externa		
Ruedas de aluminio:	-	●
Inicio remoto:	●	●
configuración interna		
Ajuste del volante:	arriba y abajo / lejos y cerca -	arriba y abajo / lejos y cerca -
Volante multifunción:	●	●
Radar de estacionamiento:	delantero / trasero ●	delantero / trasero ●
Imagen de vídeo inversa:	●	●
Número de cámaras:	1	4
Cámara 360:	-	●
Control de crucero:	●	●
Entrada sin llave:	●	●
Arranque sin llave:	●	●
Pantalla de la computadora de viaje:	●	●
Panel de instrumentos LCD completo:	●	●
Función de carga inalámbrica del teléfono móvil:	-	●
configuración del asiento		
Material del asiento:	Tela	Cuero
Asientos deportivos:	●	●
Cómo plegar los asientos traseros:	proporción hacia abajo	proporción hacia abajo
Reposabrazos central:	Anverso ● / Reverso -	Anverso ● / Reverso -

configuración multimedia

Acceso sin llave:	-	●
Punto de acceso wifi:	-	●
Sistema de navegación del coche:	-	●
Bluetooth/teléfono de coche:	●	●
Pantalla a color de control central:	●	●
Tamaño de la pantalla de control central:	10,25 pulgadas	12,8 pulgadas
Sistema de control de voz:	-	●
Interconexión/mapeo de telefonía móvil:	●	-
Interfaz de fuente de audio externa (AUX/USB, etc.):	●	●
Número de hablantes:	4 altavoces	4 altavoces

configuración de iluminación

Luces de cruce:	halógeno	halógeno
Luz alta:	halógeno	halógeno
Altura del faro ajustable:	●	●

espejo de vidrio

Ventanas eléctricas:	Frontal● / Posterior●	Frontal● / Posterior●
Espejos eléctricos:	●	●
Calentamiento de espejos:	●	●
Espejo de cortesía con visera parasol:	●	●

aire acondicionado/refrigerador

Modo de control del aire acondicionado:	manuales ●	manuales ●
Dispositivo de filtro PM2.5 en el vehículo:	●	●

- Envío incluido hasta puerto cubano
- Disponibilidad de recambios garantizados.
- Tiempo de entrega: 90 días
- Se aceptan pagos desde el extranjero.

Contacto

E-mail: info@atlexport.com
 Whatsapp: +34 656 657378
www.atlexport.com



LAS FOTOS MOSTRADAS CORRESPONDEN A LA VERSIÓN: VERSIÓN AIR

















江淮T6

P
0
km/h
12.00
100%
17.00km

导航
23°C
104.9
100%

EV



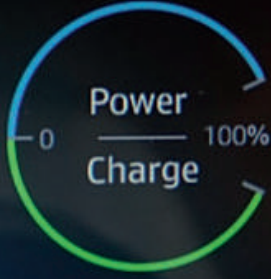


P



0

km/h



ODO

8km

12:15

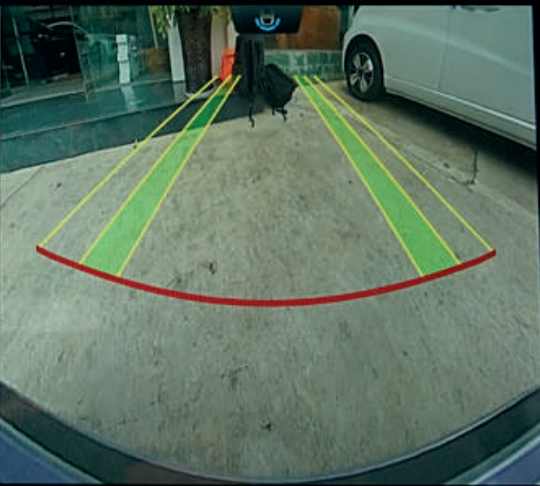


45%

→ 136km



格 质 至 上 装 饰



退出



前广视角



车轮视角



后广视角



轨迹线



转向激活全景









